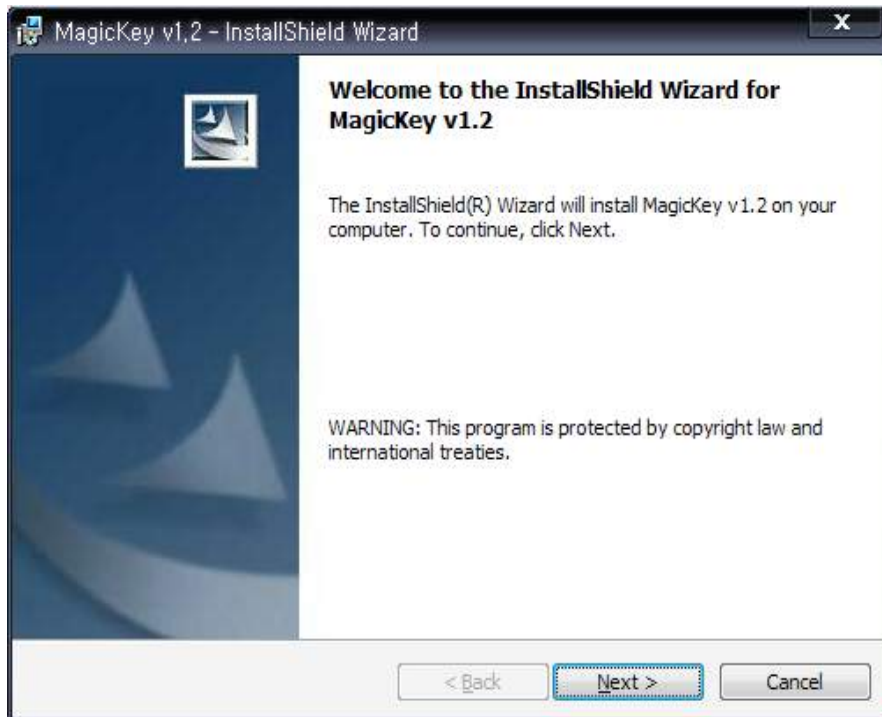


1. 프로그램 설치 (Install program)

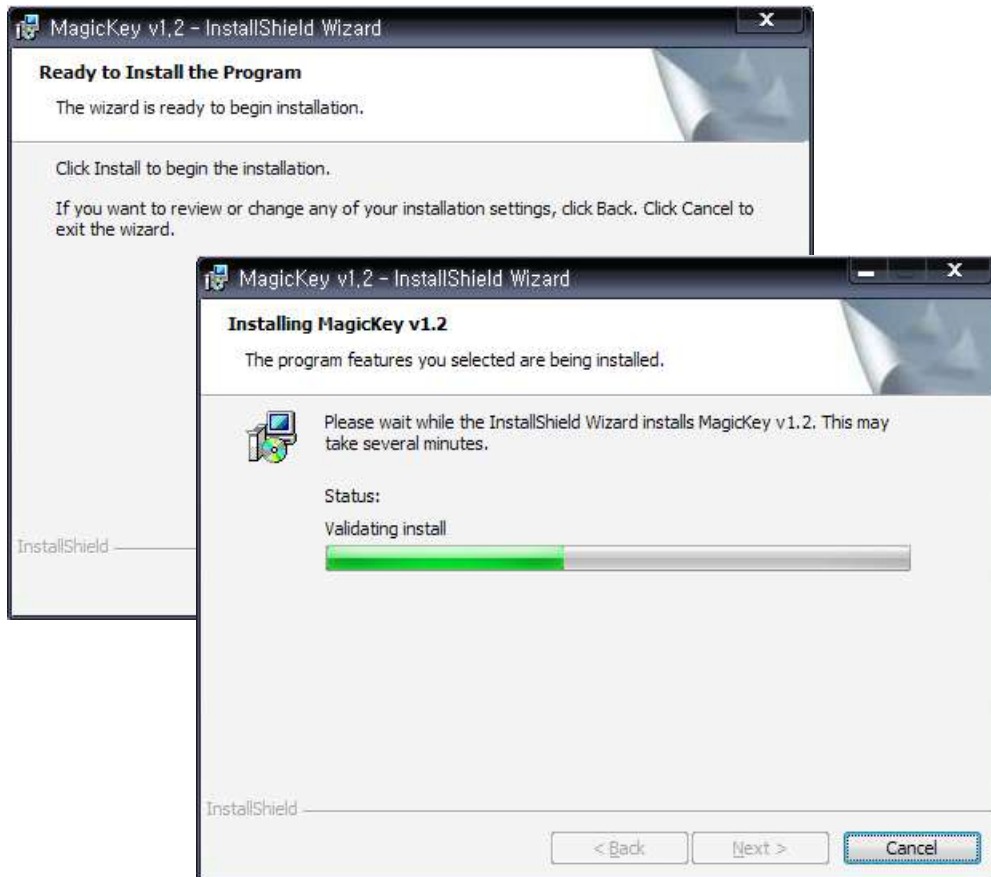
- 1) MagicKey v1.2 Setup.msi 파일을 실행 시켜 설치를 시작합니다.



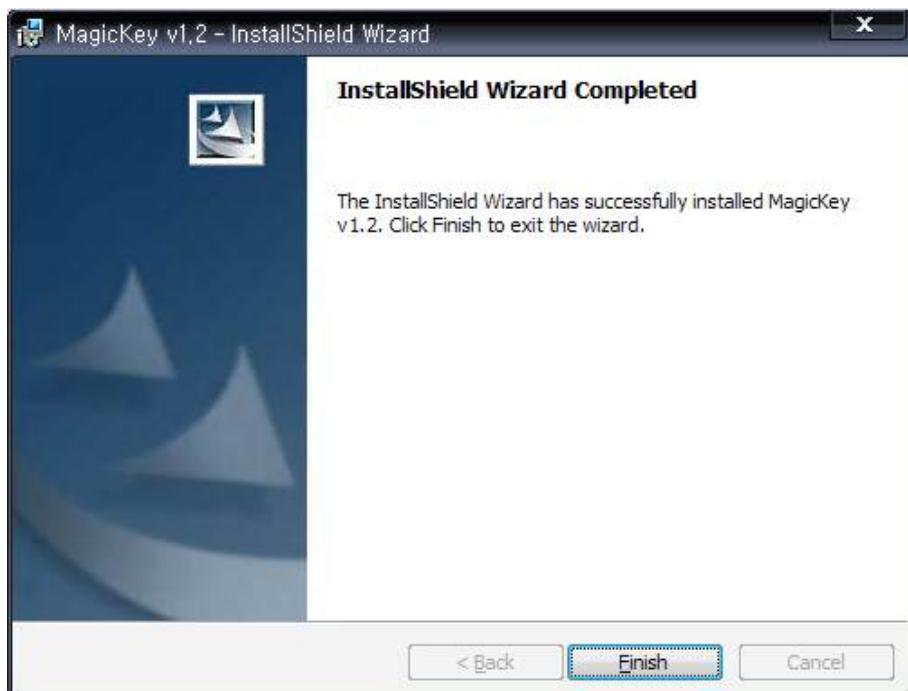
- 2) 설치하려는 폴더를 선택하고 Next를 클릭합니다.



3) 설치를 클릭하여 프로그램을 설치합니다.



4) 설치가 완료되면 Finish를 눌러 설치과정을 종료합니다.



2. 프로그램 사용법

1) 프로그램 실행



MagicKey
v1.2

수신기를 PC에 연결 한 후 매직키 아이콘을 더블 클릭하여 프로그램을 실행합니다.

2) 제품 선택

콤보박스를 눌러 제품명을 선택하고 OK버튼을 누릅니다.



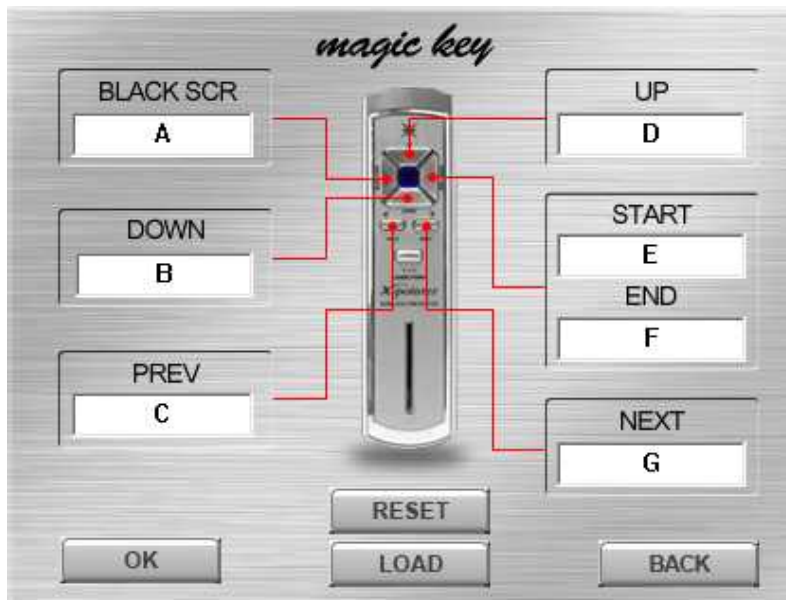
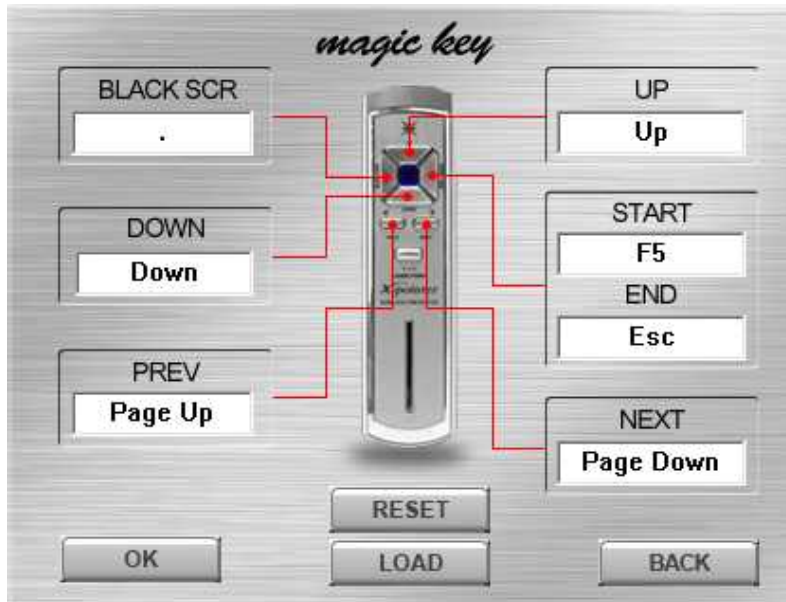
수신기가 연결되어 있지 않으면 아래와 같은 경고 메시지가 나옵니다.



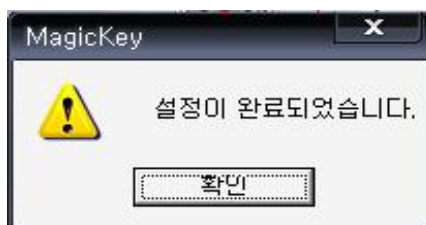
※ 수신기가 연결되어 있는데도 위와 같은 메시지가 뜨면
수신기를 제거 한 후 다시 삽입하여 주십시오.

3) 키 값 변경

키 값 설정 화면이 나오면 변경하려는 버튼의 입력창을 선택하고 키보드를 눌러 원하는 키 값으로 변경합니다.



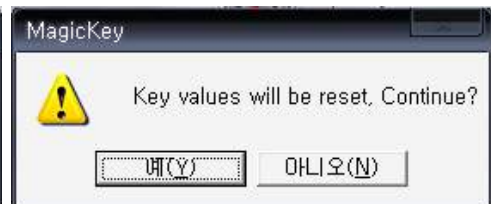
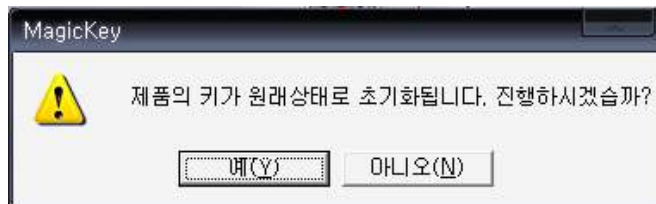
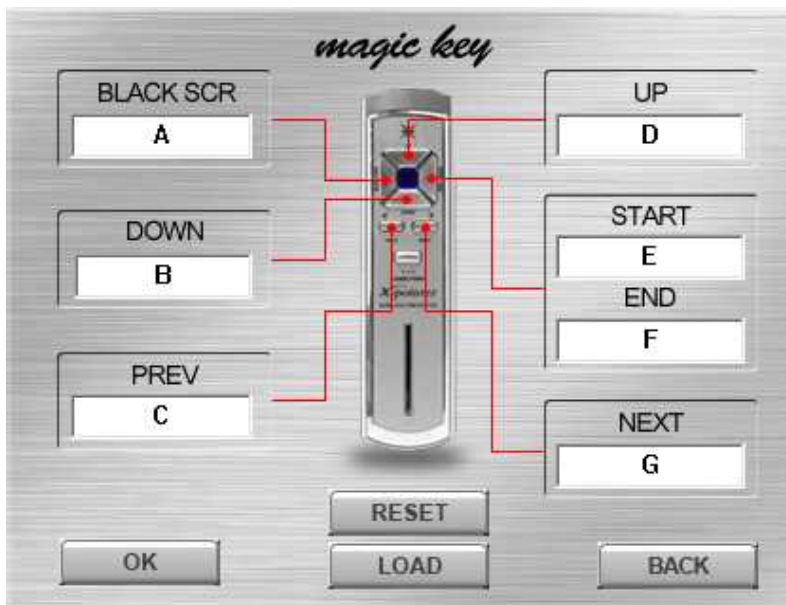
키 값 변경이 완료되면 OK 버튼을 눌러 설정을 합니다.



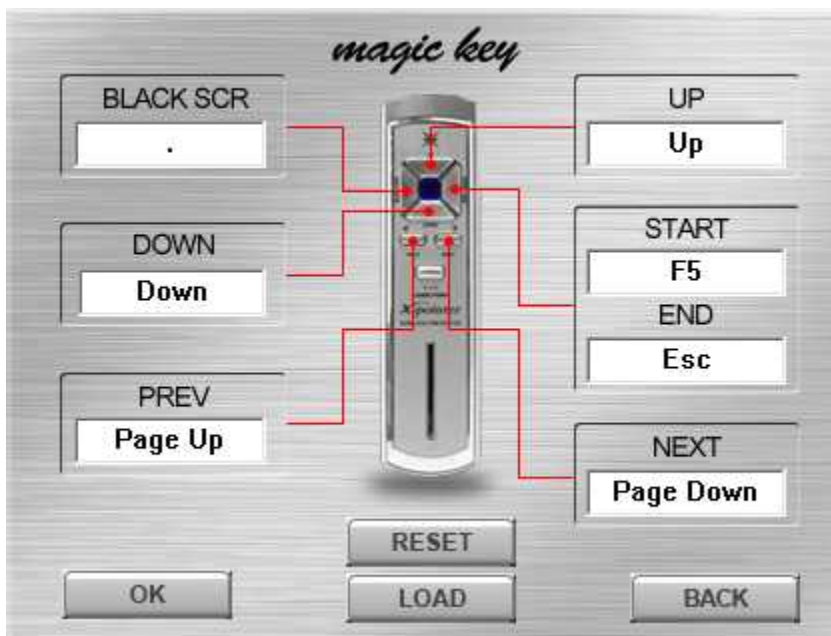
설정이 정상적으로 완료되었다는 메시지를 확인합니다.

4) 키 값 초기화

키 값을 초기화 하려면 설정 화면에서 리셋키를 누릅니다.



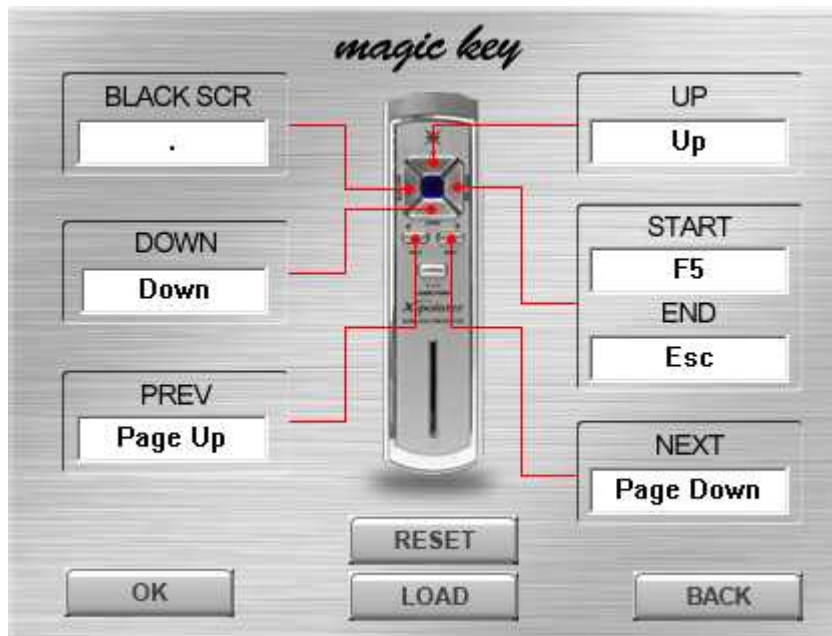
위와 같은 메시지가 나오면 “예”를 클릭합니다



키 값이 초기화 됩니다.

5) 프로그램 종료하기

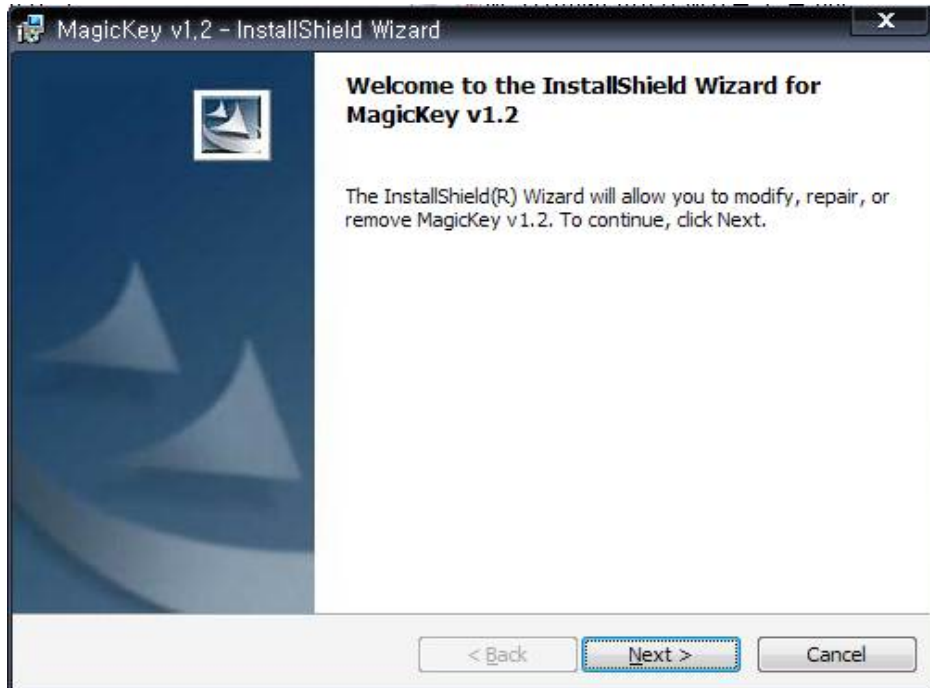
설정화면에서 BACK버튼을 클릭하여 초기 화면으로 돌아갑니다.



EXIT버튼을 눌러 프로그램을 종료합니다.

3. 프로그램 제거(Remove program)

- 1) MagicKey v1.2 Setup.msi 파일을 실행 시켜 제거를 시작합니다.

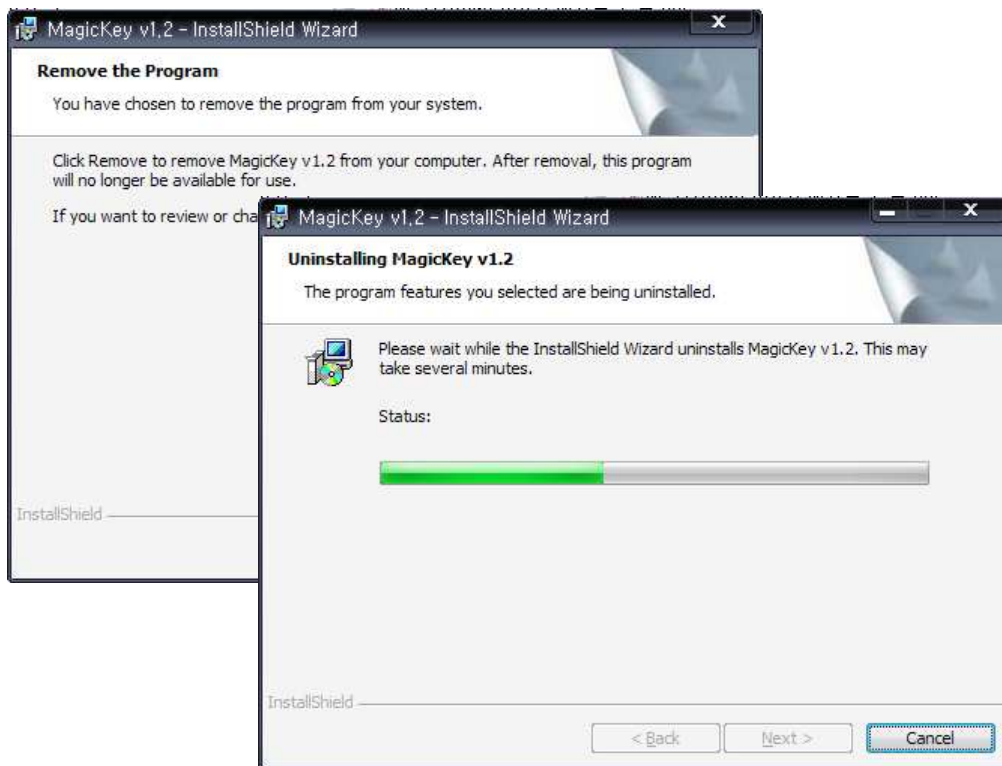


다음을 누릅니다.



Remove를 선택하고 다음을 누릅니다.

2) 제거버튼을 눌러 프로그램을 제거합니다..



프로그램 제거가 실행됩니다.

3) 프로그램 제거가 완료되면 Finish를 눌러 종료합니다.

